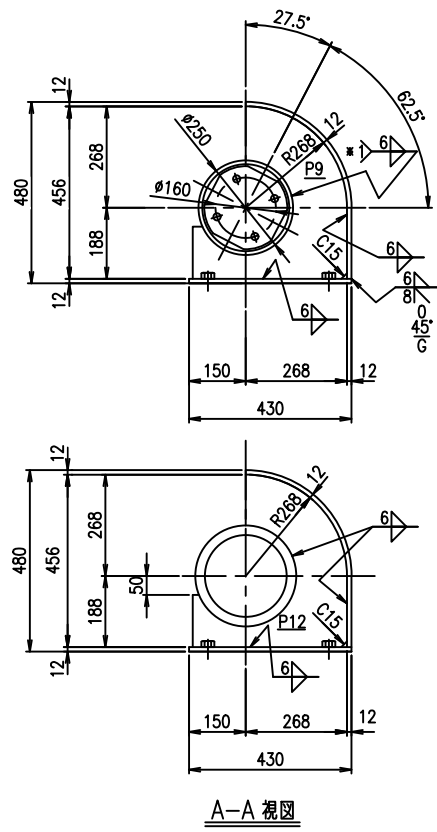
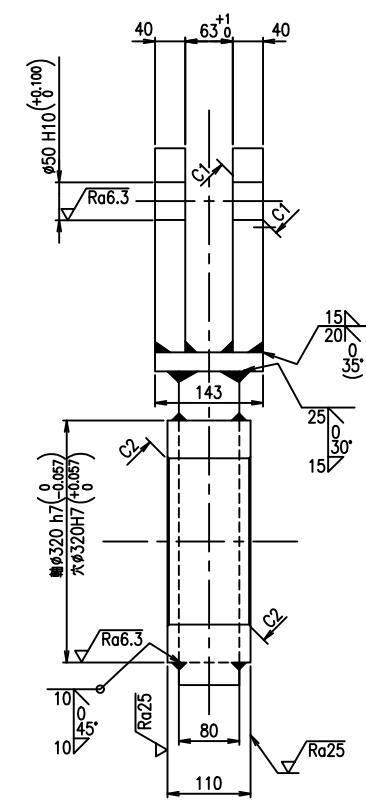


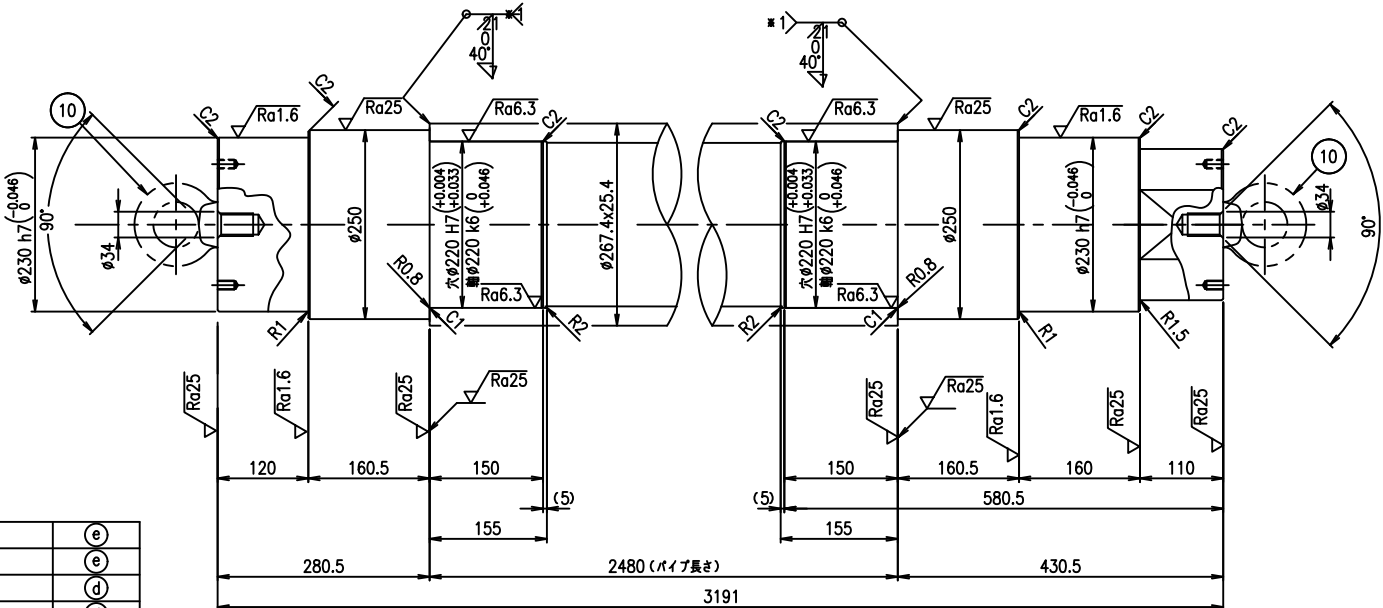
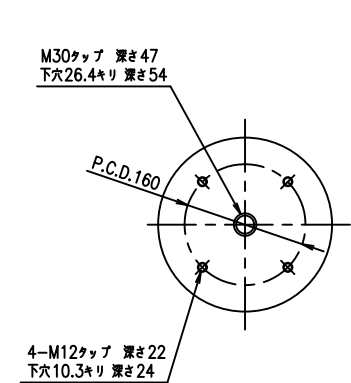
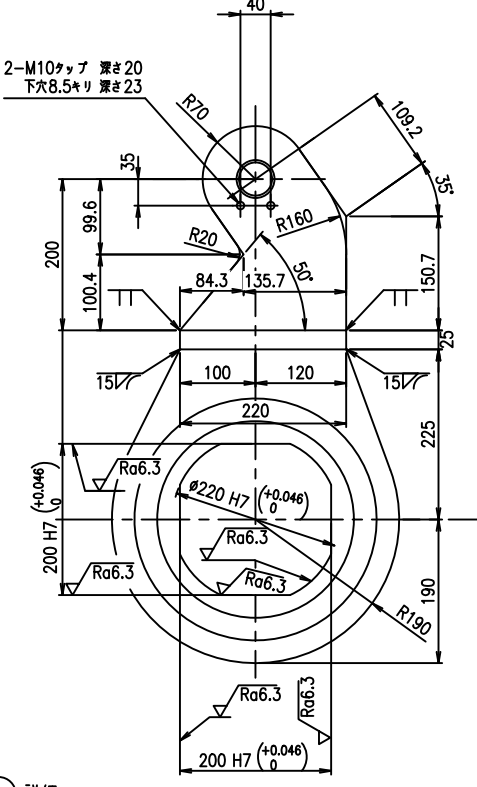
① 詳細  
(S=1/5)



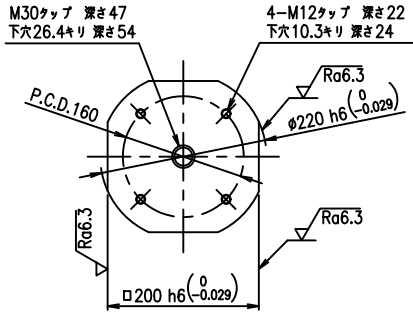
A-A 視図



③ 詳細  
(S=1/5)



シャフト詳細  
(S=1/5)



- 注. 1. 本図はゲート (DR-260095, DR-260096) の部分詳細図を示す。  
 2. 本図は 1台 (全戸) 分を示す。  
 3. 本図より 1台 (全戸) 分を製作すること。  
 4. 本製品の番号 1, 2... は、各々 A-1840-1, A-1840-2... と呼ぶ。  
 5. 本製品の番号 ①, ② は、番号 A-1820-1 に組立て工場出荷すること。  
 6. 本製品の番号 ③~⑩ は、各々の番号を付けて工場出荷すること。  
 7. 本図中 1 番部品の溶接は、150~200℃ に予熱後施工すること。  
 溶接は低水素系を使用すること。

ばね金	2号	10		4	S		⑥
六角ボルト	中	M10	20	20	4	4.8	⑥
ばね金	2号	12		4	S		④
六角ボルト	中	M12	30	30	4	4.8	④
ばね金	2号	12		4	S		④
六角ボルト	中	M12	30	30	4	4.8	④
ばね金	2号	20		44	S		②
平座金	黒	20		44	SS400		②
六角ナット	上	M20		44	5T	工場溶接	②
六角ボルト	中	M20	60	46	44	5.6	②
ばね金	2号	24		6	S		①

10	吊りボルト	2	S20C-N	M30
9	ストッパー	2	SS400	P19
8	エンドプレート	1	SS400	P12
7	エンドプレート	1	SS400	P12
6	キープレート	2	SS400	P6
5	ピン	2	S45C-H	φ52
4	リリナープレート	1	SS400	P19, P36
3	アーム	1	SS400	φ320, P80, P36, P25
2	ゲート	1	SS400	□150x75x6.5x10 P12, P9, H200x100x5.5x8 φ267.4x28.6
1	シャフト	1	SS370 SS35C SS400	φ250 P9, P12

承認	中村・大川	客先名	
調査	赤江	工事名	
調査		形式	可燃ごみ処理施設 87t/24h×2戸 リサイクルセンター 41t/5h
設計	村上	機器/設備名	燃焼設備 WBS No. 033879
作図	西森・伊藤	名簿	ホッパーゲート詳細図(1/2)