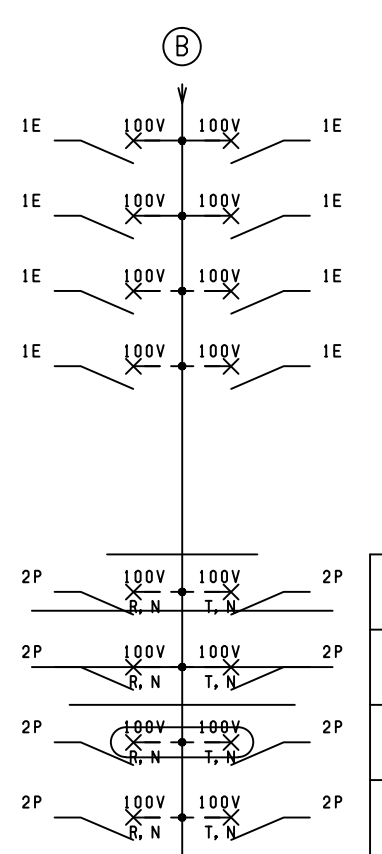


| 回路NO | 用途 | 負容量VA |
|------|--------------|-------|
| 131 | 全熱交換器 (事務所他) | |
| 331 | オゾン脱臭装置 | |
| SP | スペース | |
| SP | スペース | |



| 回路NO | 用途 | 負容量VA |
|------|-------------------------|-------|
| 132 | 全熱交換器 レンジフード (ダイニング) | |
| SP | スペース | |
| SP | スペース | |
| SP | スペース | |

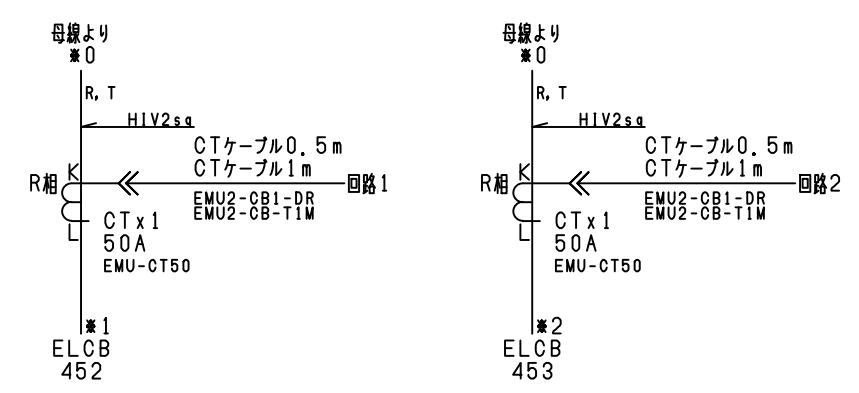
| 回路NO | 用途 | 負容量VA |
|------|------|-------|
| SP | スペース | |
| SP | スペース | |
| SP | スペース | |
| SP | スペース | |

| 回路NO | 用途 | 負容量VA |
|------|------|-------|
| SP | スペース | |
| SP | スペース | |
| SP | スペース | |
| SP | スペース | |

| 回路NO | 用途 | 負容量VA |
|------|---------------------|-------|
| 451 | コンセント (IH用) | |
| 453 | コンセント (業務用乾燥機) | |
| 455 | コンセント (ダイニング床暖用) | |
| 457 | コンセント (ダイニング床暖用) | |
| 459 | コンセント (ダイニング床暖用) | |
| 381 | エアコン室内コンセント (PAC-5) | |
| SP | スペース | |
| 431 | 空調室内機 | |

| 回路NO | 用途 | 負容量VA |
|------|------------------|-------|
| 452 | コンセント (業務用洗濯機) | |
| 454 | コンセント (脱衣室床暖用) | |
| 456 | コンセント (ダイニング床暖用) | |
| 458 | コンセント (ダイニング床暖用) | |
| SP | スペース | |
| SP | スペース | |
| SP | スペース | |
| SP | スペース | |

MCCB 2P1E 50/20AT (BH-C1) ELCB 2P1E 50/20AT (BV-C1) 30mA0.1s
MCCB 2P2E 50/20AT (BH-C2) ELCB 2P2E 50/20AT (BV-C2) 30mA0.1s
MCCB 2P_E スペース (BH-C_) ELCB 2P_E スペース (BH-C_)



| | | | | | | |
|--------|-----|-----|-----|----------|--------|----------|
| 記 事 | 検 図 | 設 計 | 作 図 | 図面内容 | N1LM-1 | 結線図3 |
| | 尺 度 | | | 11年12月 日 | 図面番号 | P111C038 |